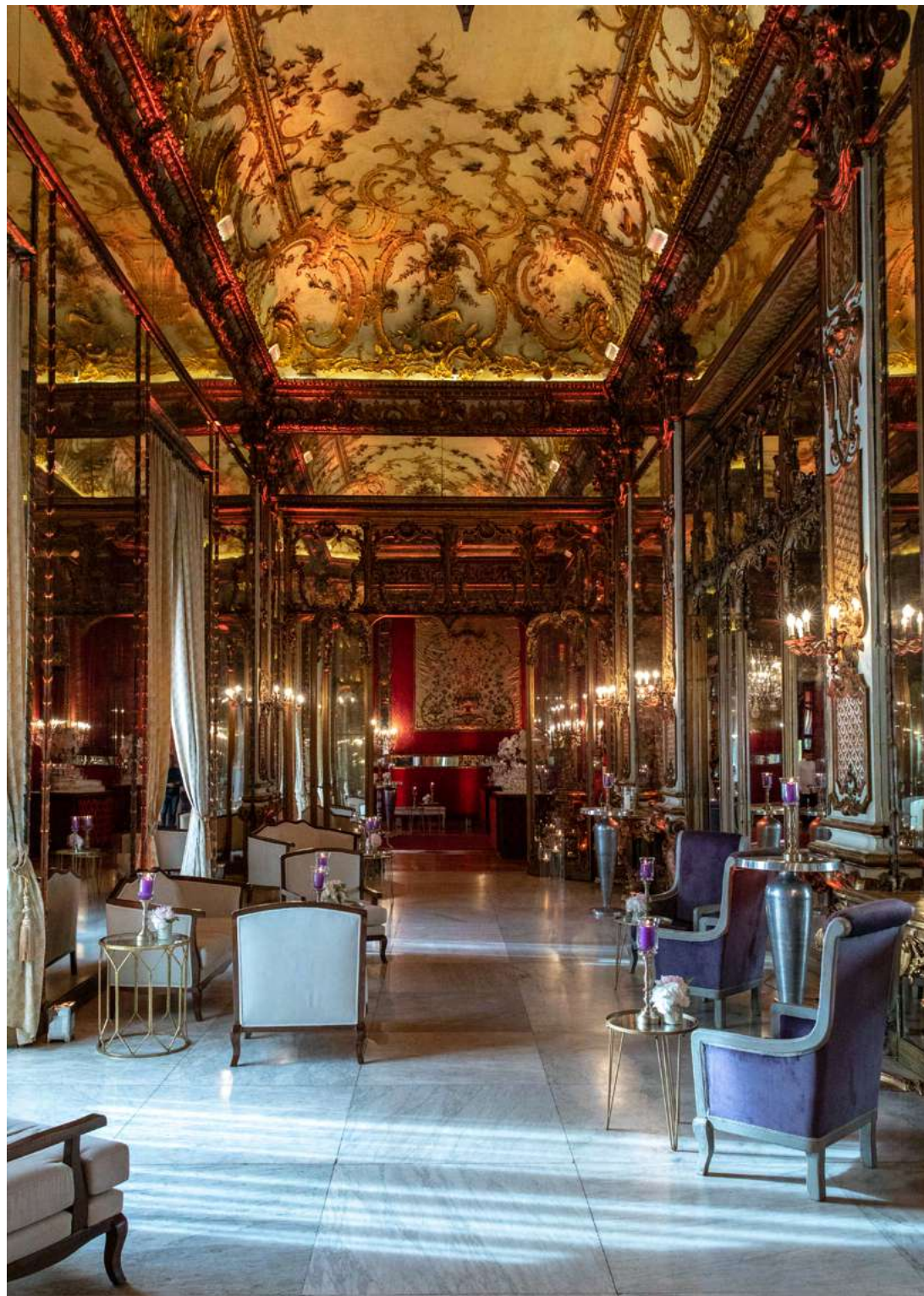




**PALAZZO
BRANCACCIO**





PALAZZO BRANCACCIO

Palazzo Brancaccio è la dimora storica di fine Ottocento, icona di Colle Oppio nel cuore di Roma.

Costruita nel 1870 per ospitare la nobile famiglia Brancaccio-Field, il Palazzo rappresenta, oggi, la cornice ideale per dar vita a un ricevimento matrimoniale, un gala dinner o qualsiasi altro evento di alto livello e con un ampio bacino di pubblico.

PALAZZO BRANCACCIO

I suoi ampi spazi interni, i verdi giardini e la raffinatezza artistica dell'insieme impreziosiscono le occasioni più importanti fornendo il fascino e l'eleganza che meritano. Oltre 1.000 metri quadri di spazio interno e altri 4.000 di giardino.



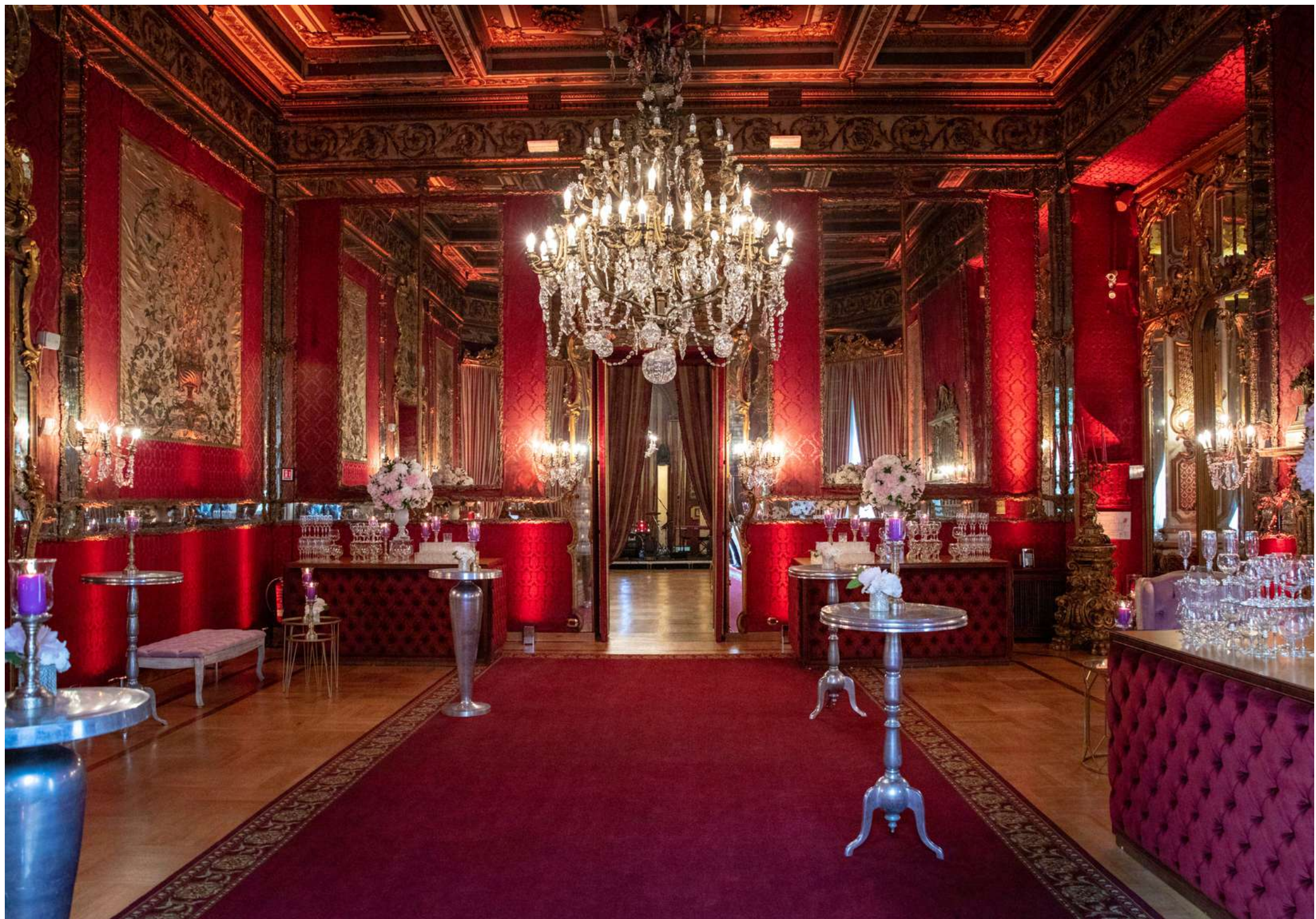


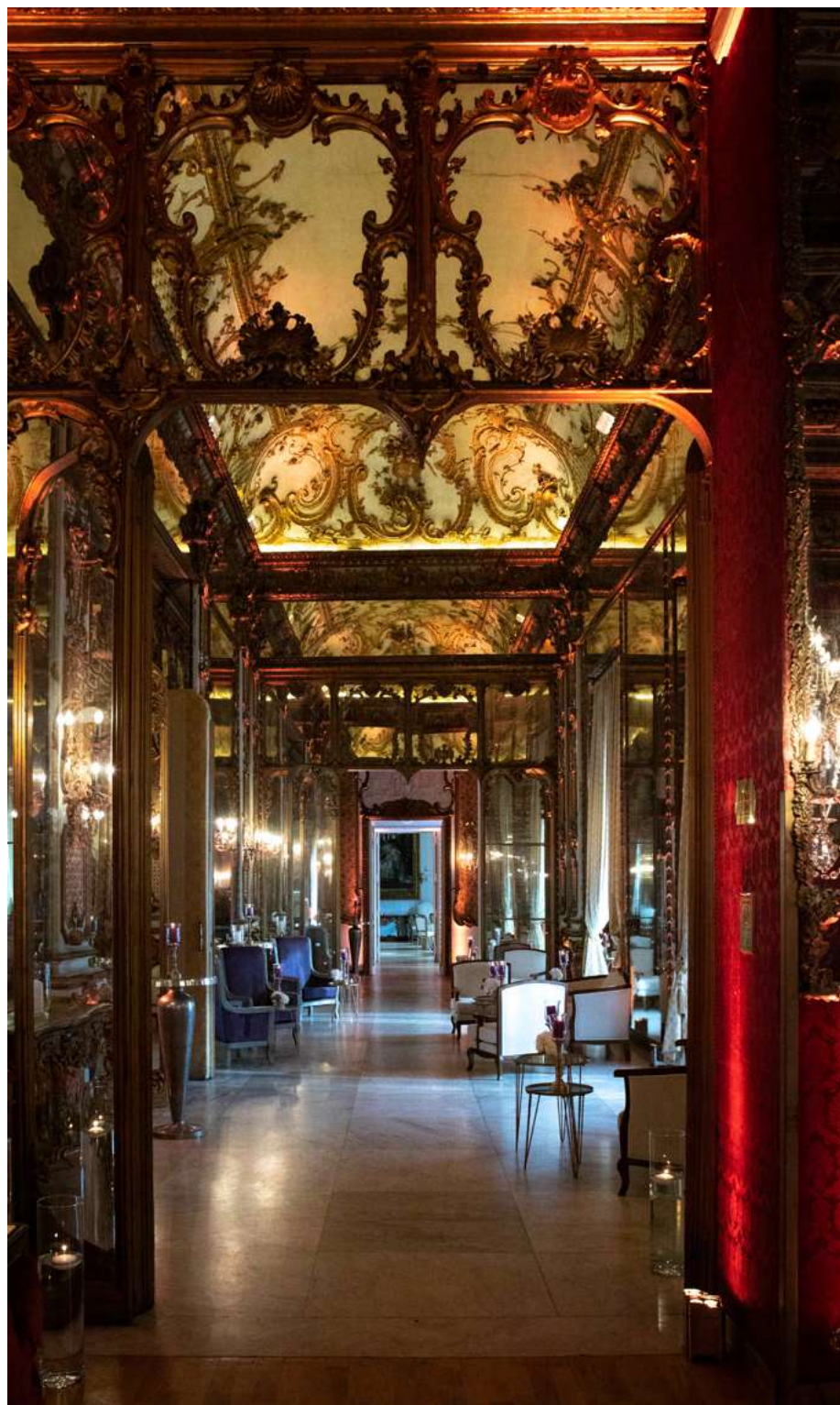
LA SALA ROSSA

Varcate le porte di ingresso, i suoi ospiti saranno accolti dall'atmosfera calorosa e imponente della Sala Rossa. La caratteristica funzionale di questa ambientazione è l'accoglienza, introduce gli ospiti alle sale contigue, avvolgendoli in un contesto senza tempo. Il maestoso lampadario d'epoca, il camino con cornice in legno e il soffitto a cassettoni decorati sono solo alcuni degli elementi che rendono la Sala Rossa il preludio perfetto a un viaggio all'interno dei saloni di Palazzo Brancaccio.









LA GALLERIA DEGLI SPECCHI

La Galleria degli Specchi, tra le sale più luminose e apprezzate di Palazzo Brancaccio, è un omaggio alla reggia di Versailles che, con enormi specchi disposti su entrambi i lati della Sala, esalta e amplifica l'ampiezza degli spazi.

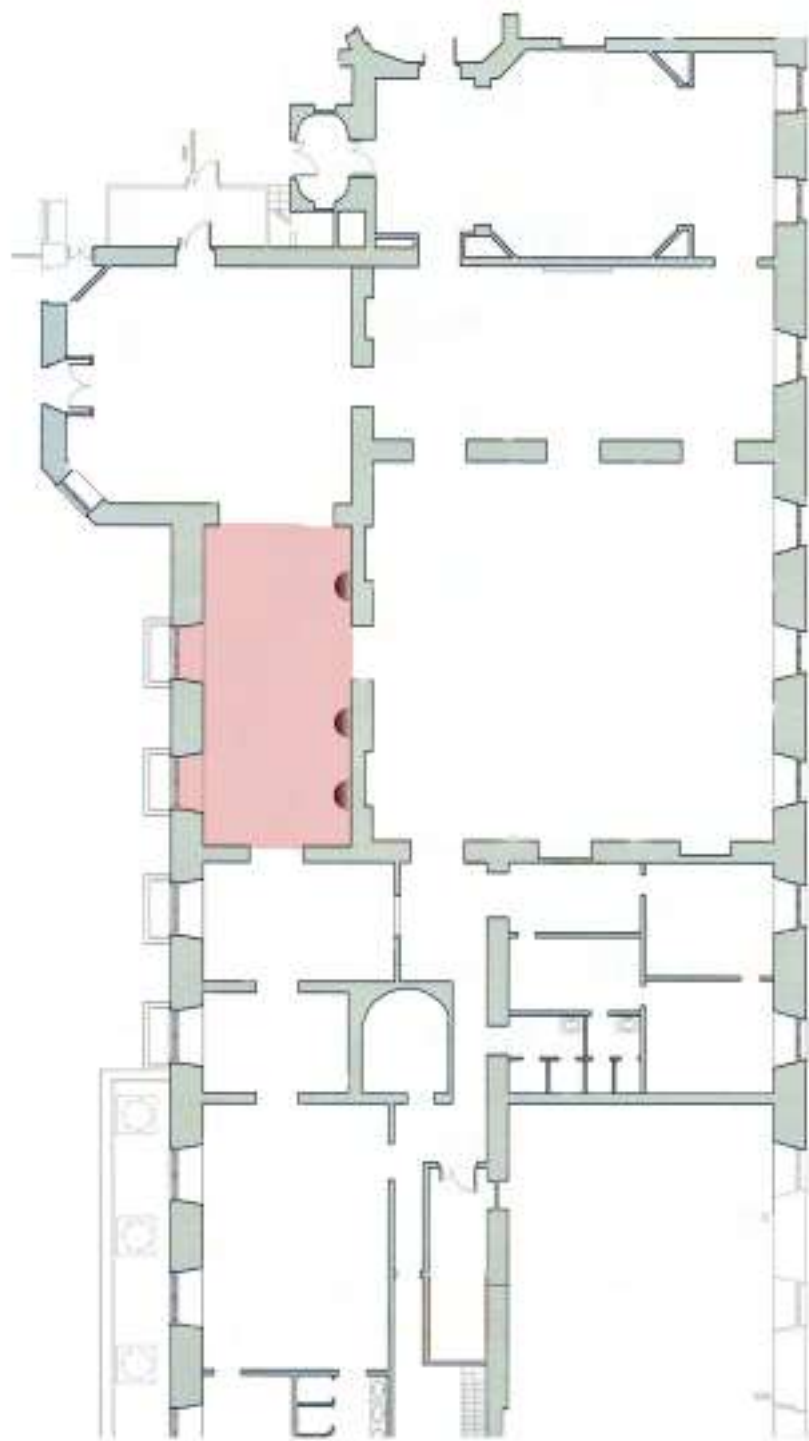
LA GALLERIA DEGLI SPECCHI



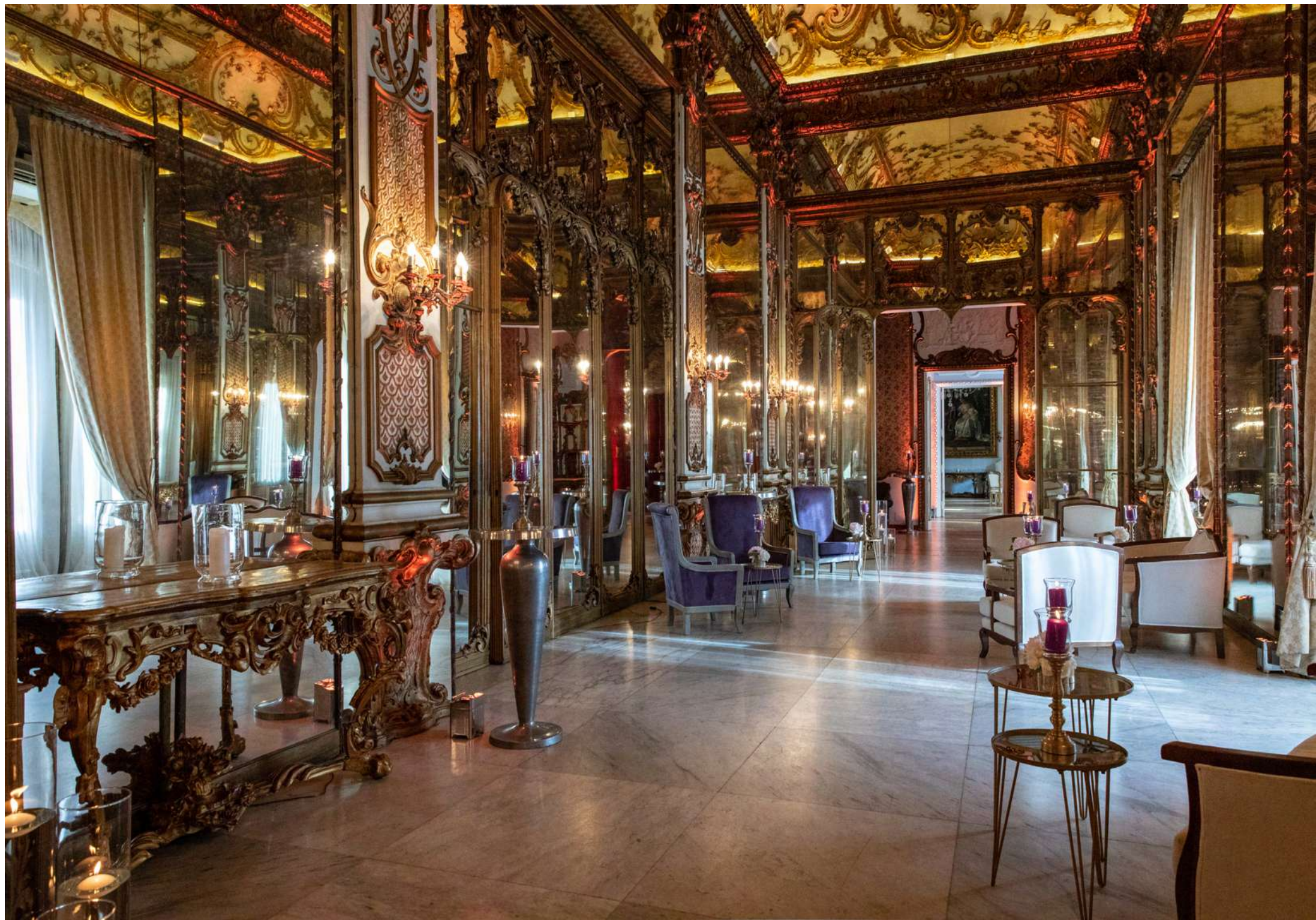
Superficie	65 m ²
Altezza	9 mt
Cena di gala	52 ospiti
Buffet	80 ospiti
Platea	50 ospiti



PALAZZO
BRANCACCIO









LA SALA DELLE VESTALI

Originariamente, stanza da letto, oggi la Sala delle Vestali è diventata una location ideale per Coffee Station, servizio.

bar e aperitivi in occasione di eventi raffinati e di alto livello. Capace di ospitare oltre 40 persone, la Sala delle Vestali è uno spazio in grado di regalare un'atmosfera intima e conviviale a tutti i suoi ospiti, mettendo a loro disposizione i migliori servizi garantiti da un elegante angolo bar in marmo.

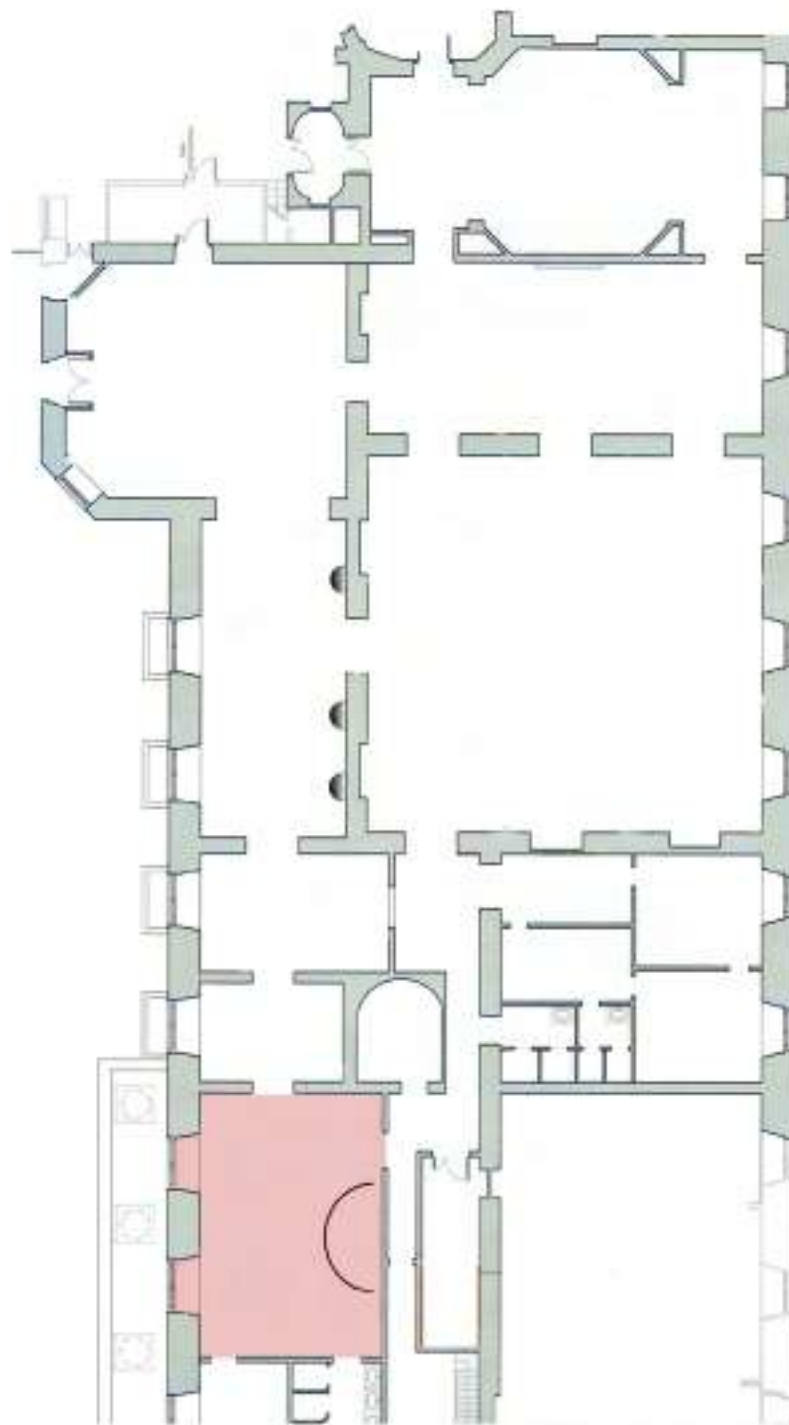
LA SALA DELLE VESTALI



Superficie	70 m ²
Altezza	9 mt
Cena di gala	40 ospiti
Buffet	60 ospiti
Platea	50 ospiti



PALAZZO
BRANCACCIO





LA SALA DEGLI ARAZZI

Lo stile Barocco, i preziosi arazzi, gli sfarzosi lampadari e la tappezzeria dal rosso intenso rendono la Sala degli Arazzi una location intima e riservata, raffinata e accogliente al tempo stesso. Ideale per ogni tipo di evento, questa sala si distingue per essere l'ambientazione ideale per una cena di gala, in cui un'atmosfera raffinata e di classe gioca un ruolo di primo piano.



LA SALA DEGLI ARAZZI



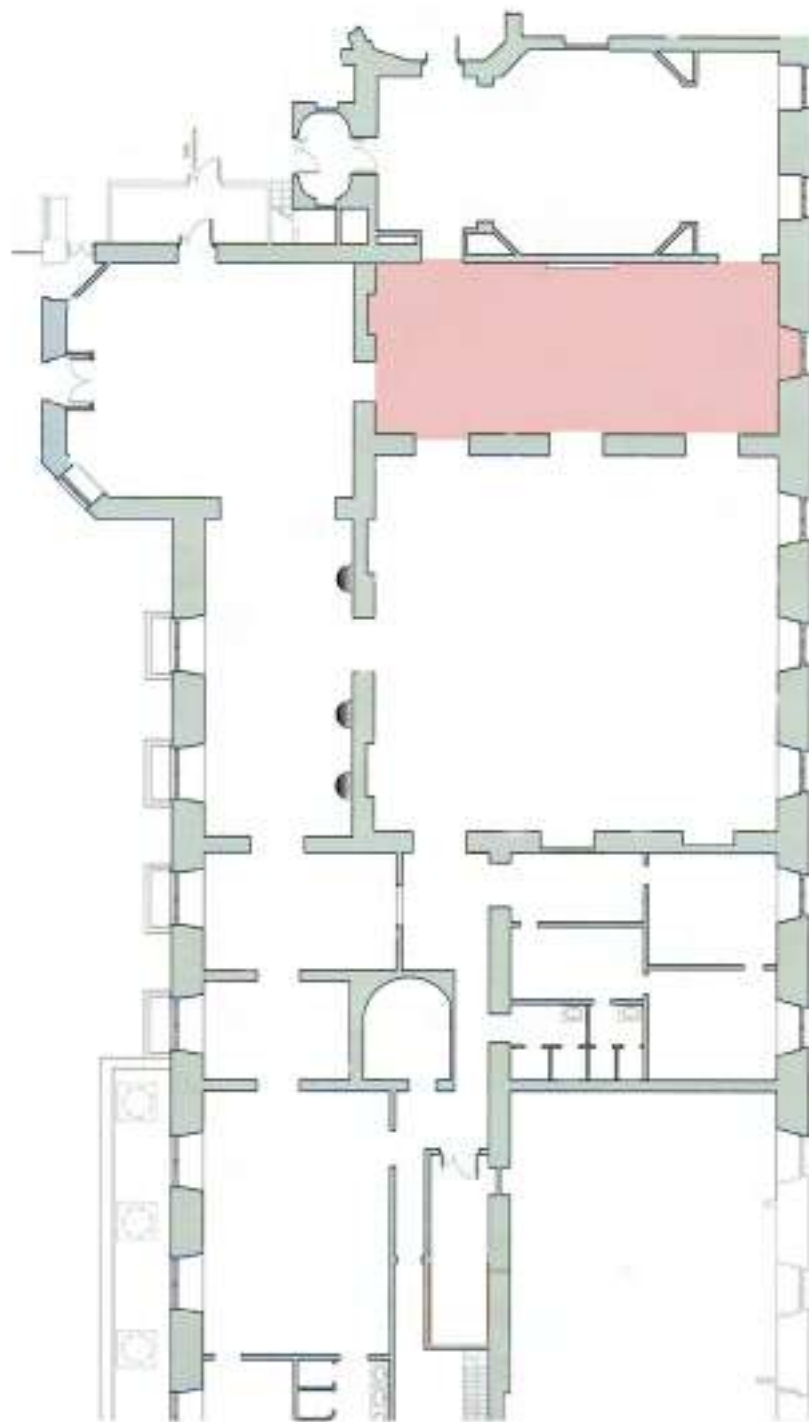
Superficie	96 m ²
------------	-------------------

Altezza	9 mt
---------	------

Cena di gala	110 ospiti
--------------	------------

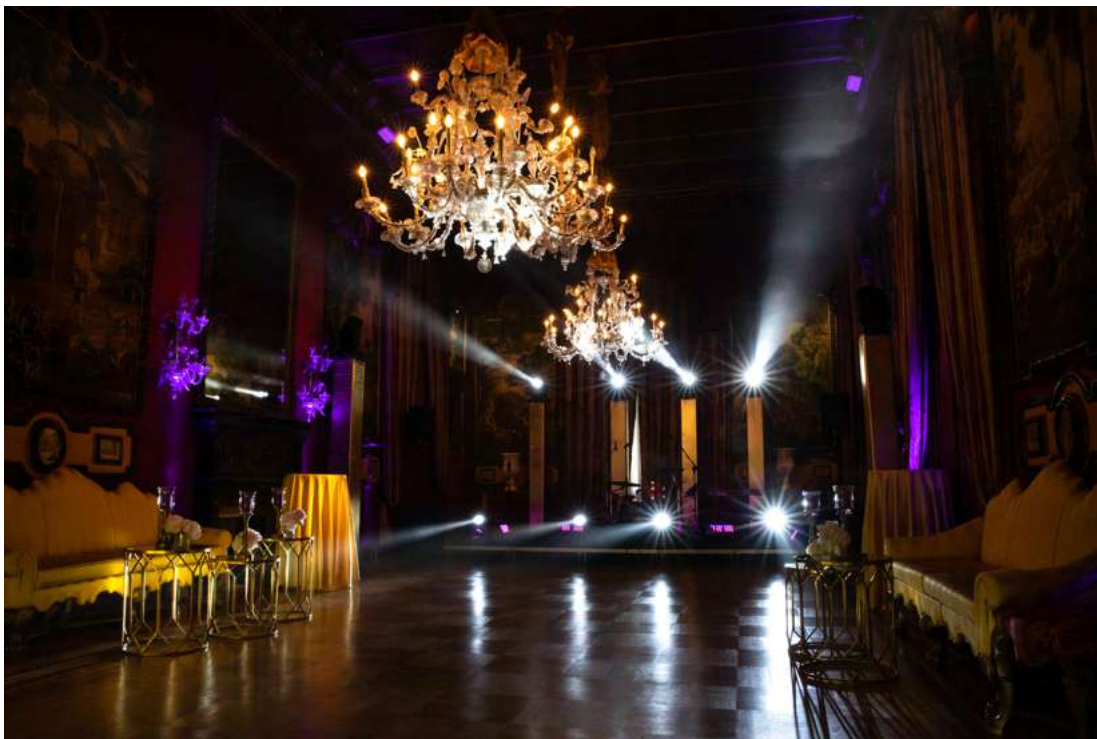
Buffet	110 ospiti
--------	------------

Platea	80 ospiti
--------	-----------



PALAZZO
BRANCACCIO









LA SALA DEGLI ANGELI

La Sala degli Angeli è caratterizzata da una sobrietà di fondo che, però, non rinuncia all'orientamento artistico proprio dell'intera struttura. Oltre che da un prezioso lampadario d'epoca, la luminosità della sala è garantita da un'imponente vetrata, impreziosita da una cornice ad arco accuratamente decorata. Ideale per un evento aziendale, per un business meeting o per un ricevimento ristretto, assicura l'intimità necessaria nei momenti in cui essa è richiesta.



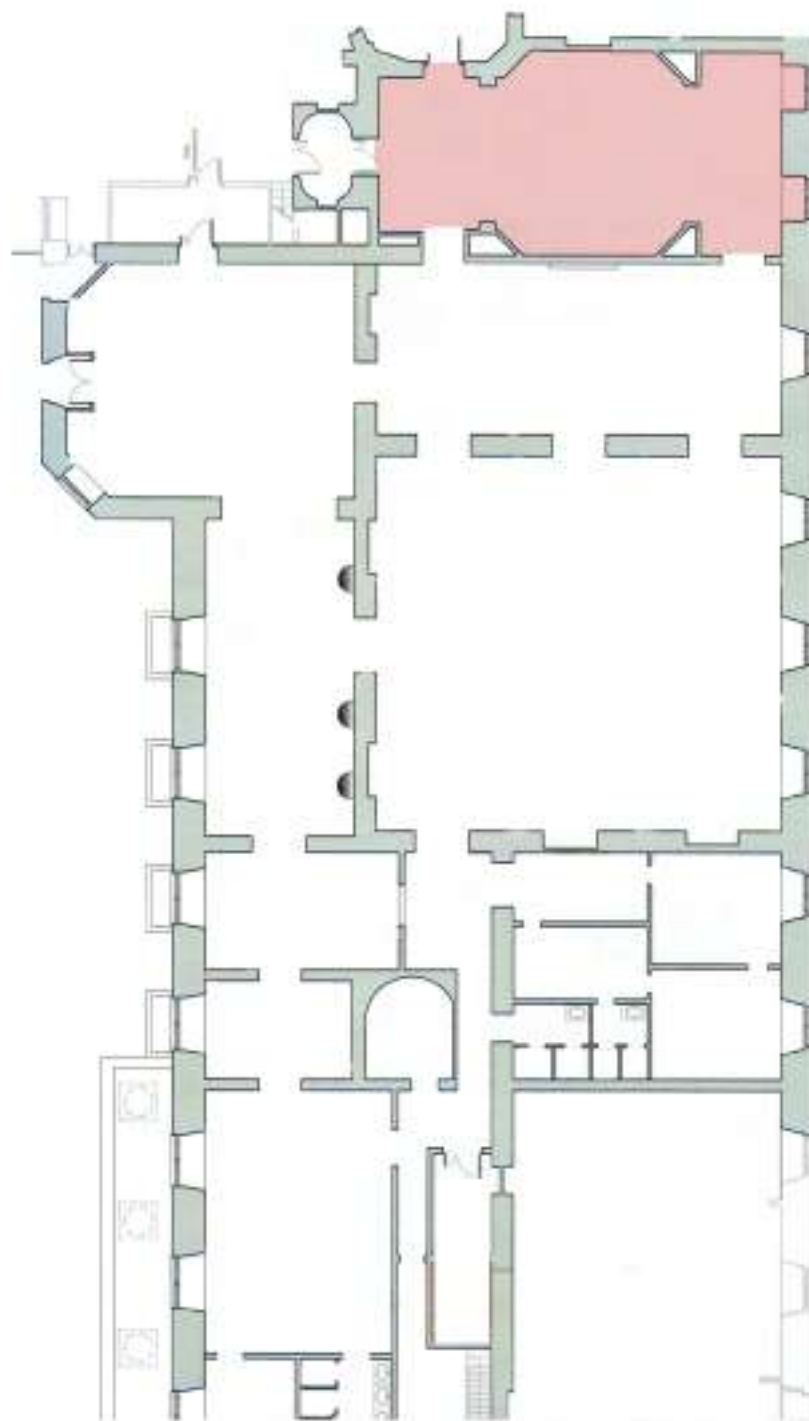
LA SALA DEGLI ANGELI



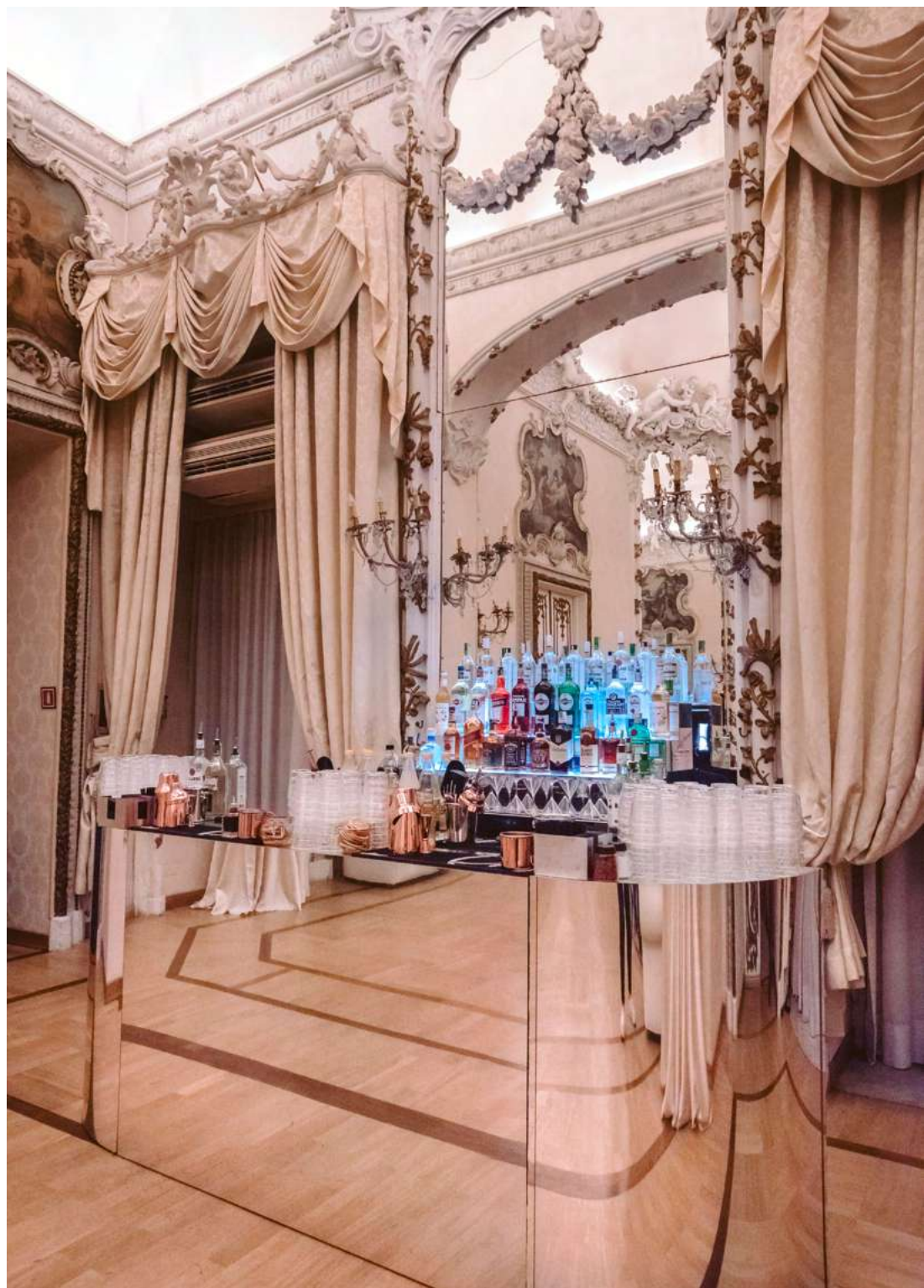
Superficie	110 m ²
Altezza	9 mt
Cena di gala	120 ospiti
Buffet	120 ospiti
Platea	90 ospiti



PALAZZO
BRANCACCIO









IL SALONE DI GALA

Il Salone di Gala è lo spazio più ampio tra le sale di Palazzo Brancaccio; può ospitare oltre 250 posti a sedere. Sotto un soffitto di 14 metri di altezza, intarsiato con stucchi, putti ed elementi artistici d'oro, si delinea una balconata di gran classe che si estende lungo tutto il perimetro della sala, ampliandone la superficie utilizzabile e diversificando lo spazio a disposizione degli ospiti. I cinque ingressi, le cornici decorate e gli eleganti tendaggi forniscono ulteriore fascino al fiore all'occhiello di Palazzo Brancaccio.



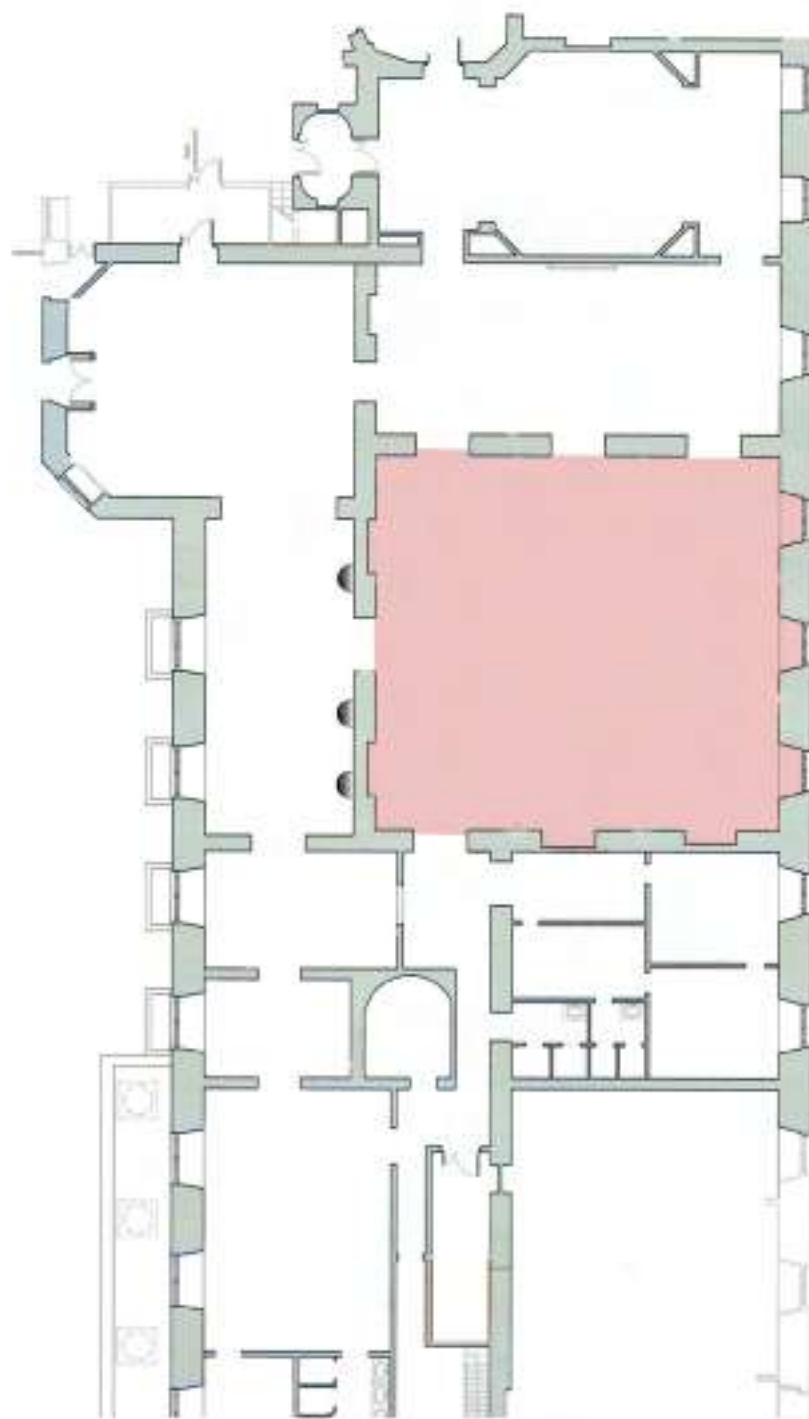
IL SALONE DI GALA



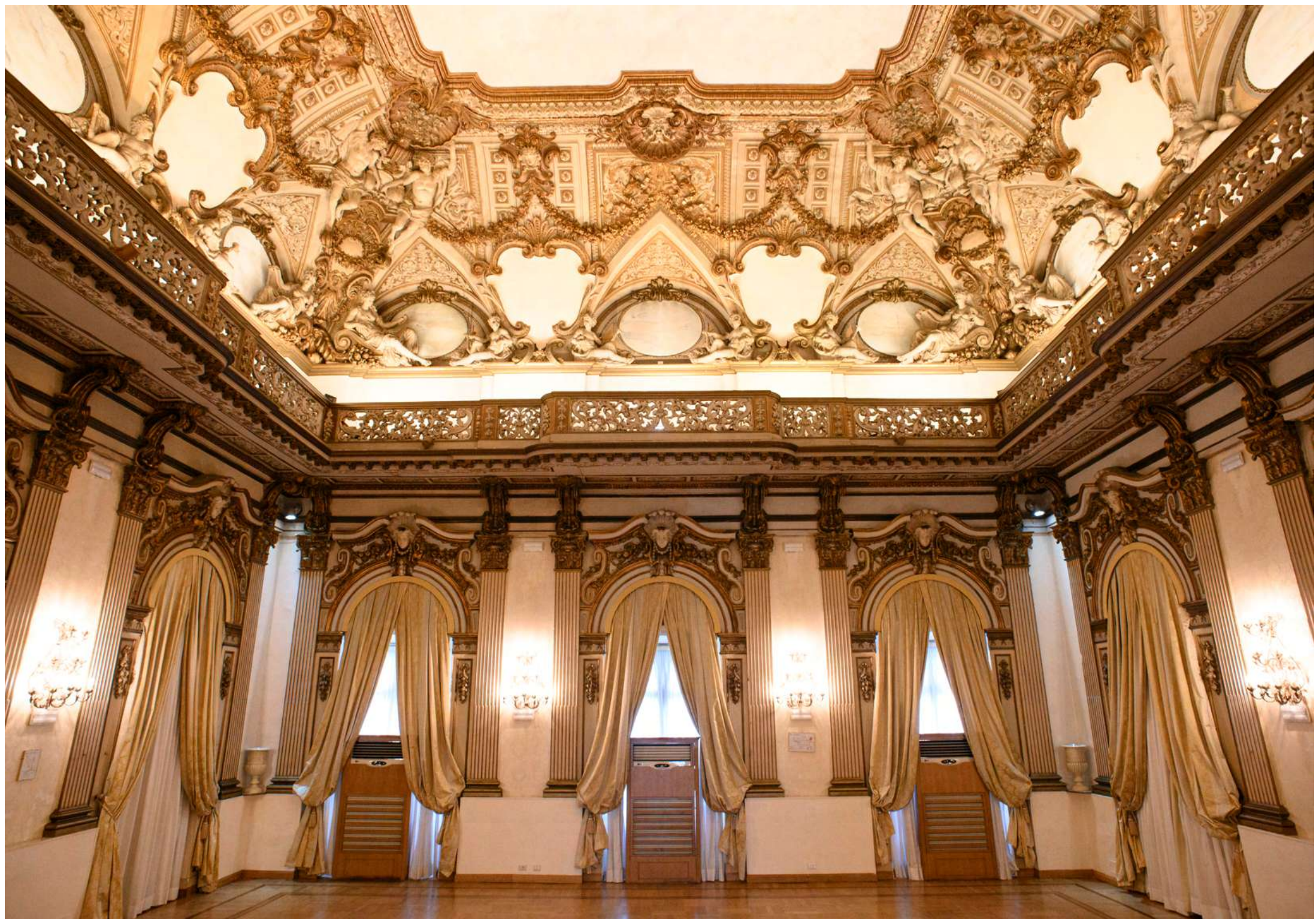
Superficie	225 m ²
Altezza	14 mt
Cena di gala	240 ospiti
Buffet	300 ospiti
Platea	260 ospiti

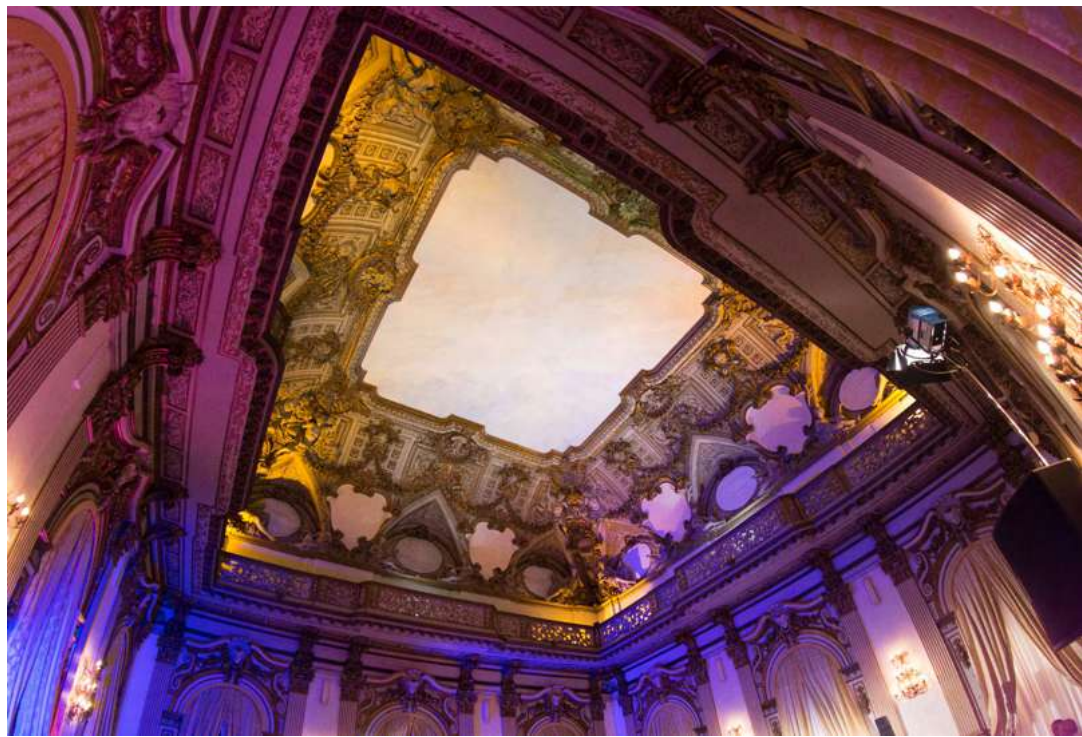


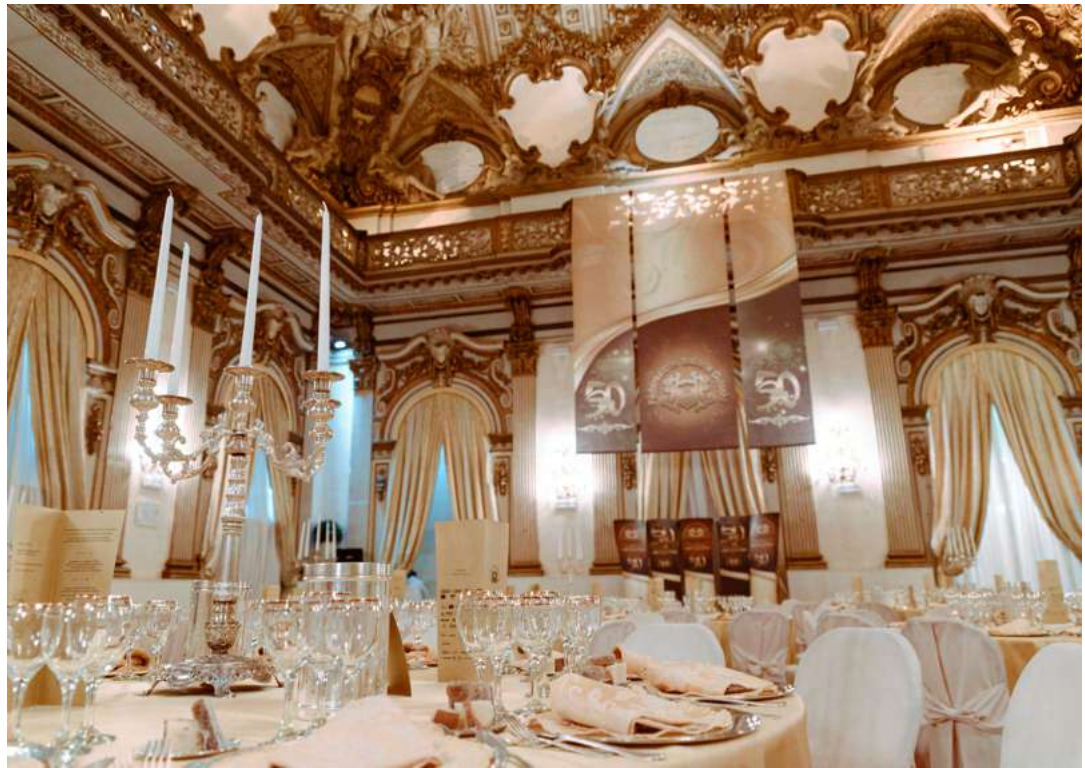
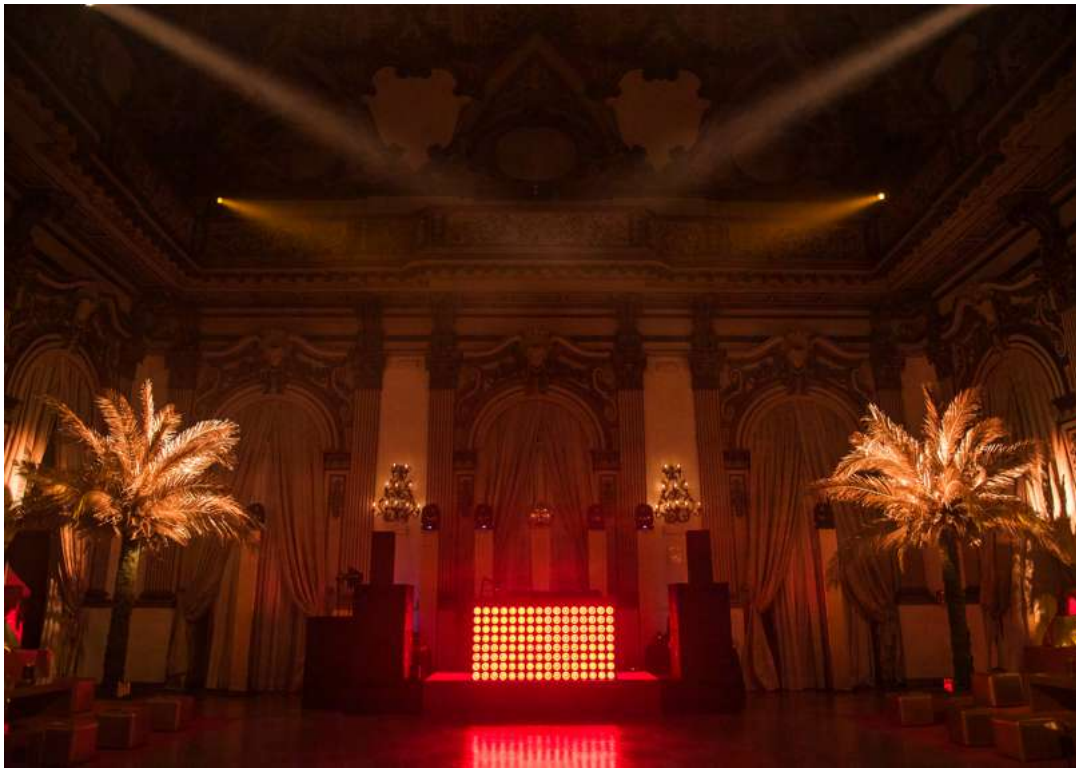
PALAZZO
BRANCACCIO









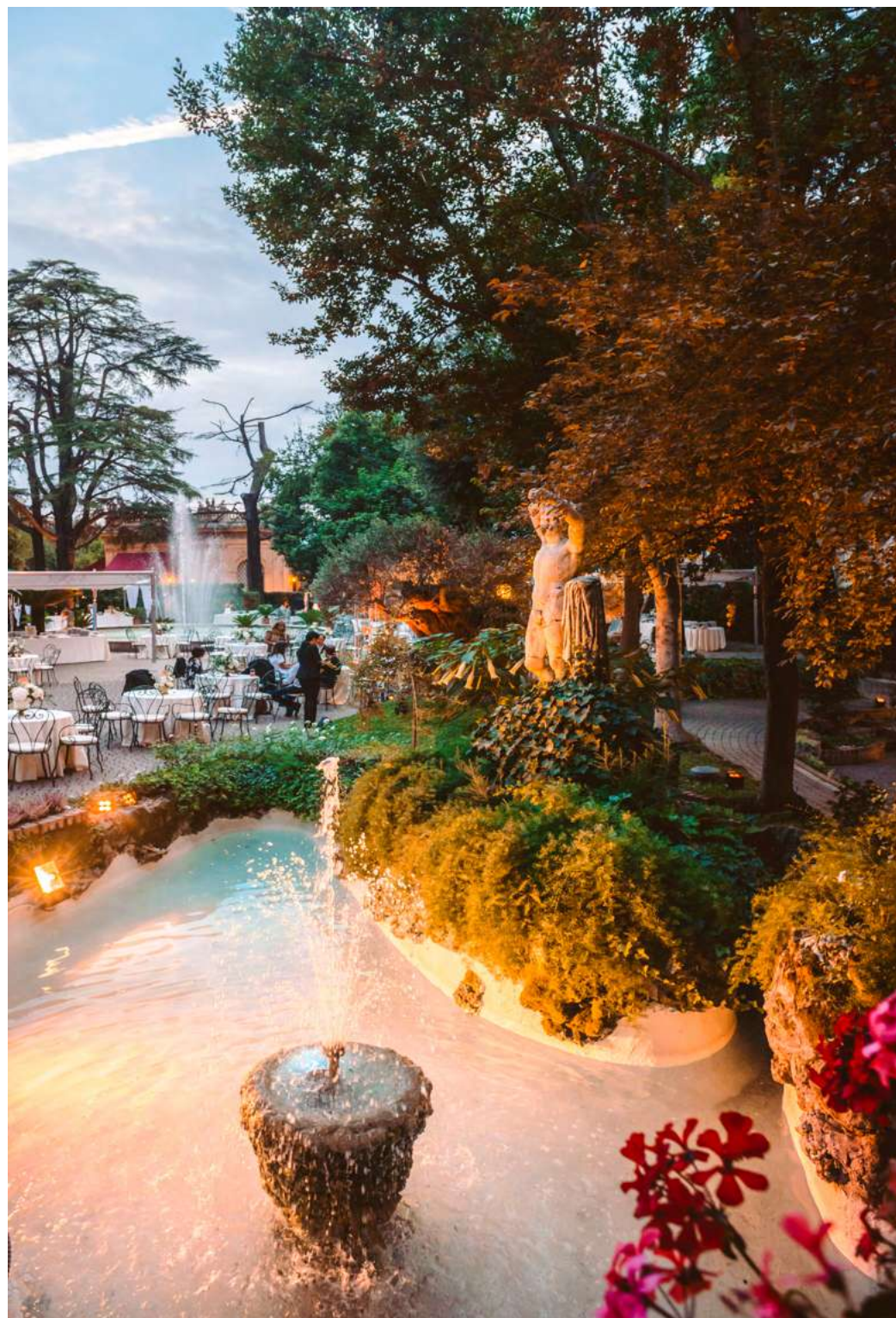






I GIARDINI

Gli spazi esterni di Palazzo Brancaccio, costituiti dalla fontana, dalla rotonda e dal gazebo rappresentano un prezioso valore aggiunto della dimora d'epoca nel cuore di Roma, diversificandone l'ambientazione e fornendo un'opportunità in più per realizzare un evento di alto livello in una cornice esclusiva e affascinante. I giardini di Palazzo Brancaccio circondano la residenza colorandola dei verdi toni della natura.











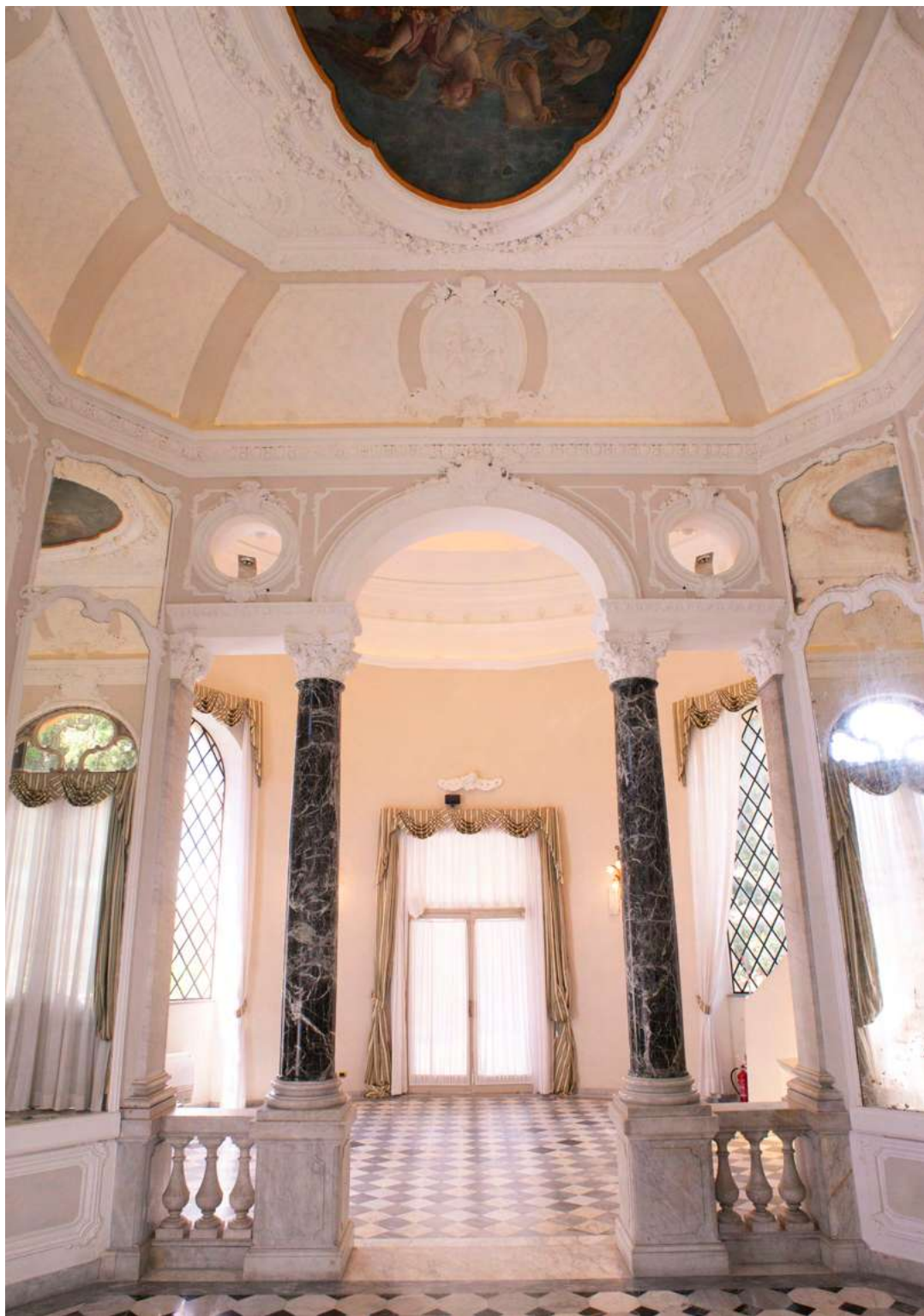


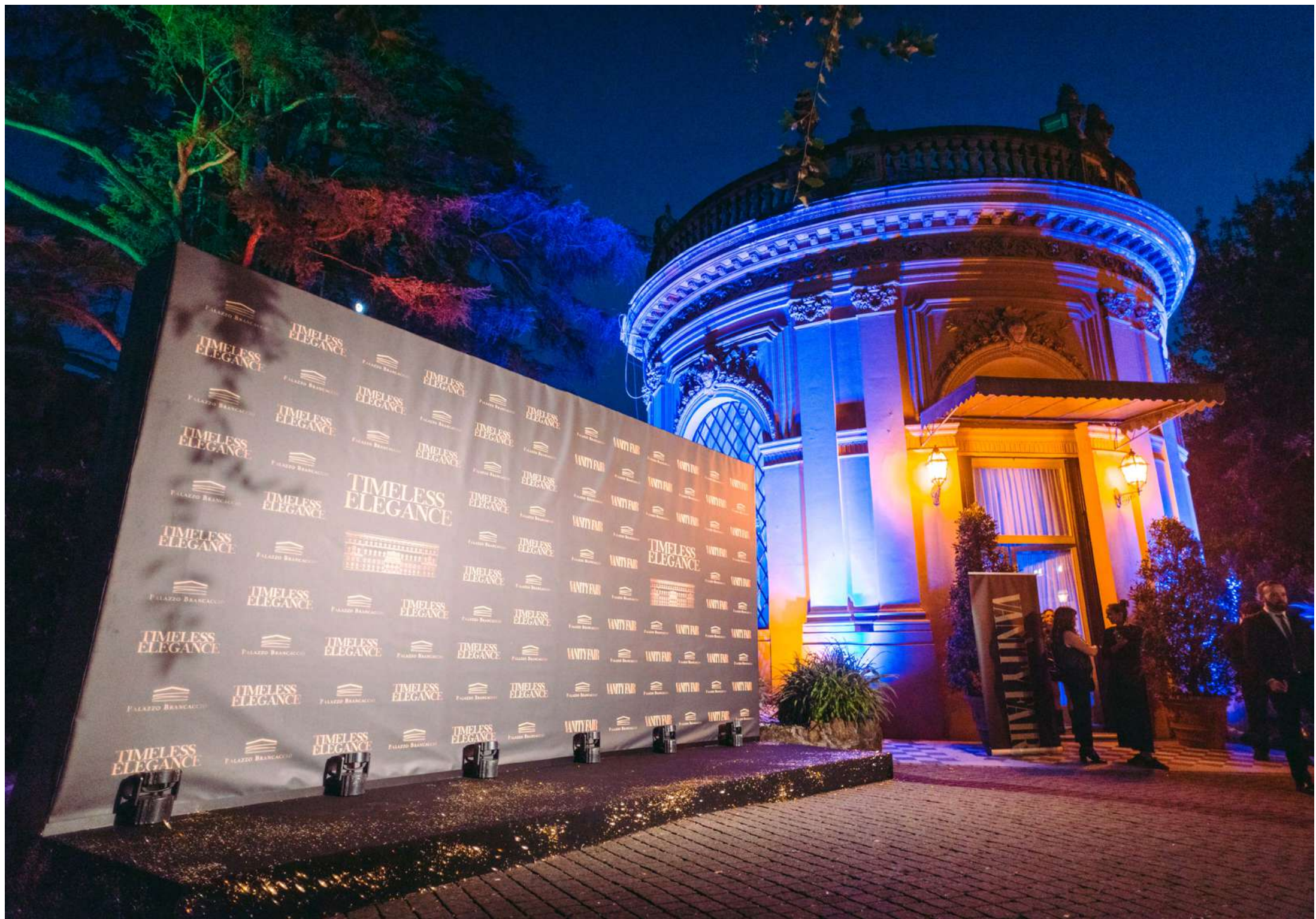




LA CASINA DI CACCIA

La punta di diamante dei giardini di Palazzo Brancaccio è la Casina di Caccia, una struttura di piccole dimensioni eppure di immenso valore. Realizzata da Francesco Gai, artista di fiducia della famiglia Brancaccio, la Casina di Caccia è il luogo privilegiato per piccoli rinfreschi, incontri di business, piccole conferenze stampa o qualsiasi altra occasione che prevede riservatezza e intimità.





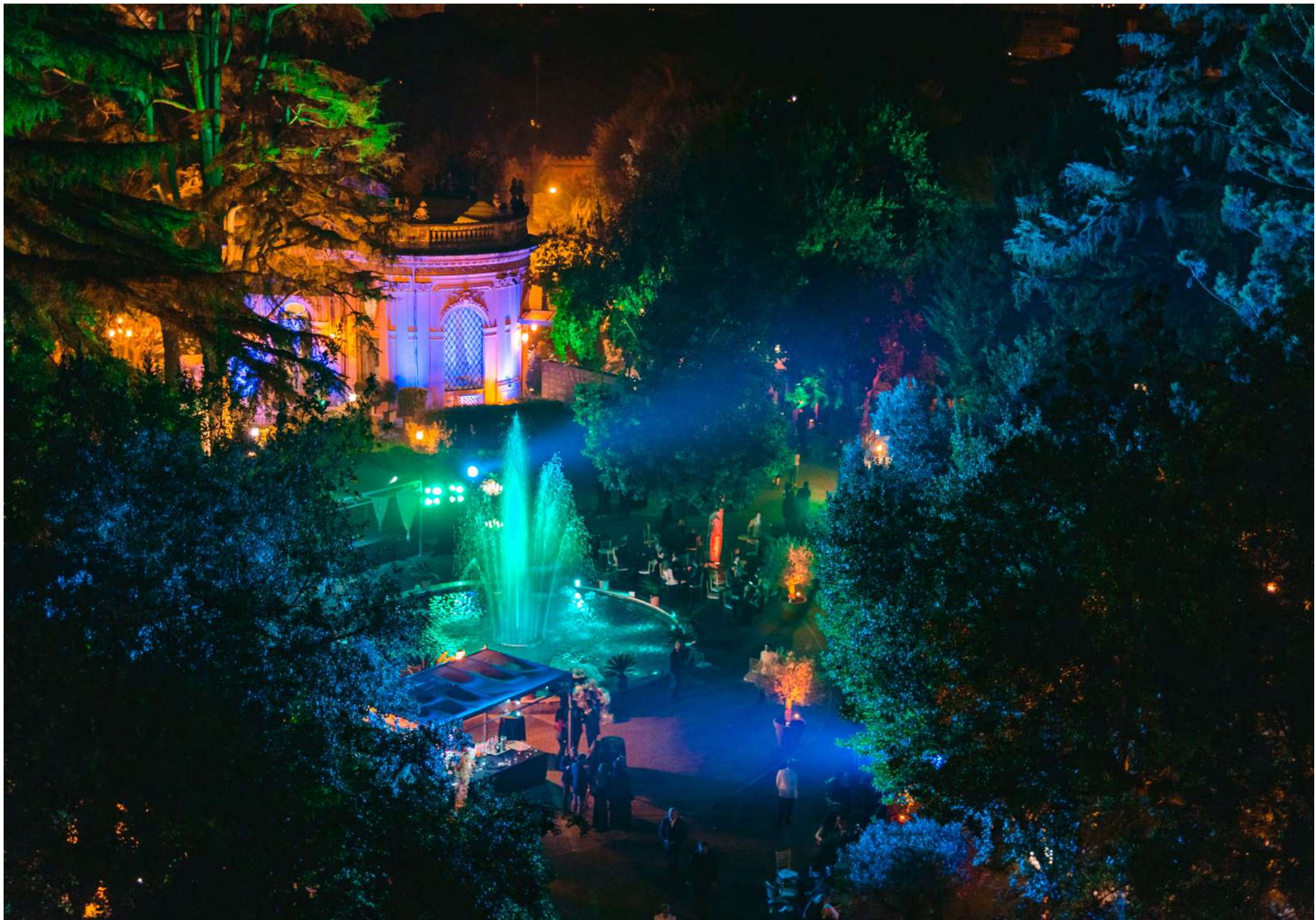


EVENTI

La varietà e l'ampiezza dei suoi spazi fanno di Palazzo Brancaccio una cornice suggestiva ed eccezionale, ricercata in tutta Italia e nel mondo in virtù della sua unicità. Insieme alla cucina di alto livello, con proposte creative e raffinate, la dimora del colle Oppio è stata protagonista di eventi di alto livello, da sfilate di moda a produzioni cinematografiche, da cene di gala fino ai meeting delle più prestigiose realtà internazionali e non.











**PALAZZO
BRANCACCIO**

Viale del Monte Oppio 7
Roma 00184

informazioni ed eventi:
palazzobrancaccio@palazzobrancaccio.com

Tel. 06 4873177

www.palazzobrancaccio.net